

岳阳长岭设备研究所有限公司  
节能环境监测中心分析测试报告单

一、检测方法

检测类别	检测项目	检测方法	使用仪器	仪器编号	最低检出限 mg/m <sup>3</sup>
废气监测	苯	HJ 583-2010 《环境空气 苯系物的测定 固体吸附/热脱附 气相色谱法》	GC-2014 气相色谱仪	SPY200804	0.0005
	甲苯				0.001
	二甲苯				0.001
	乙苯				0.001
	非甲烷总烃	HJ/T 38-1999 《固定污染源排气中非甲烷总烃的测定 气相色谱法》	安捷伦 7890B 气相色谱仪	SPY201461	0.04

二、监测结果

监测项目：九江石化铁路油气回收装置 2（膜法） 填表日期：2017 年 01 月 19 日

样品名称	送样日期	苯 mg/m <sup>3</sup>	甲苯 mg/m <sup>3</sup>	二甲苯 mg/m <sup>3</sup>	乙苯 mg/m <sup>3</sup>	非甲烷 总烃 mg/m <sup>3</sup>
公路苯出口	2017-01-19	0.88	0	0	0	20.0
台 5 苯出口 1		0.67	0	0	0	17.6
台 5 苯出口 2		0.97	0	0	0	14.8
台 1 二甲苯出口 1		0	0	0	0	21.6
台 1 二甲苯出口 2		0.79	0	0	0	15.5
公路苯入口		62918	0	0	0	
台 5 苯入口 1		36794	0	0	0	
台 5 苯入口 2		53407	0	0	0	
台 1 二甲苯入口 1		7.43	0	1130	251	
台 1 二甲苯入口 2		6.98	0	937	222	

编制：叶 慧

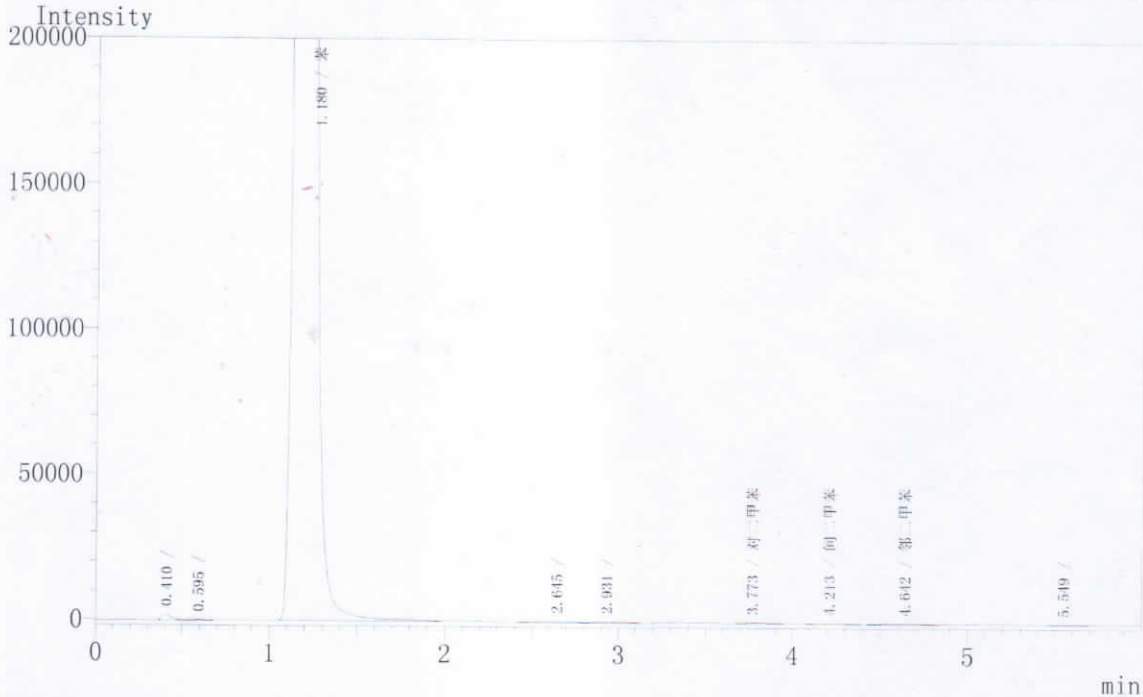
分析者：叶湘娟 张 艳



节能环境监测中心  
2017年01月19日

采集日期和时间 : 2017-1-19 13:18:53  
 用户名 : Admin  
 样品瓶号 : 1  
 样品名称 : 苯系物  
 样品 ID :  
 样品类型 : 未知样  
 注入量 :  
 内标量数 :

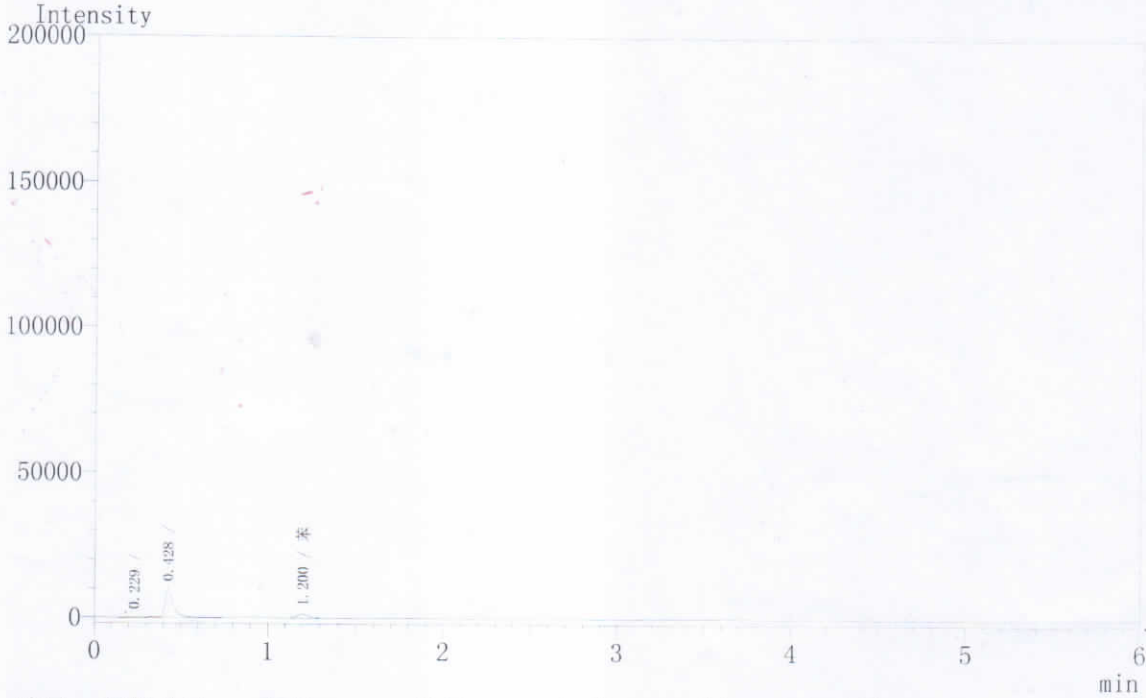
数据名 : G:\苯系物数据处理 (2012.02)\2017\2017一季\2017.01.19公路苯入口.1.gcd  
 方法文件名 : G:\苯系物数据处理 (2012.02)\2017\2017苯系物曲线标气\2017.01.18苯系物



峰号	保留时间	面积	峰高	浓度	单位	标记	组分 ID#	组分名
1	0.410	7323	1986	0.000				
2	0.595	1592	204	0.000		V		
3	1.180	7175218	1338109	595.102	ppm	S	1	苯
4	2.645	3988	308	0.000				
5	2.931	3502	265	0.000		V		
6	3.773	2213	163	-8.733	ppm		4	对二甲苯
7	4.213	1905	188	-6.520	ppm		5	间二甲苯
8	4.642	2859	203	-7.208	ppm		6	邻二甲苯
9	5.549	1936	188	0.000				
全部		7200536	1341614					

采集日期和时间 : 2017-1-19 9:31:37  
 用户名 : Admin  
 样品瓶号 : 1  
 样品名称 : 苯系物  
 样品 ID :  
 样品类型 : 未知样  
 注入量 :  
 内标量数 :

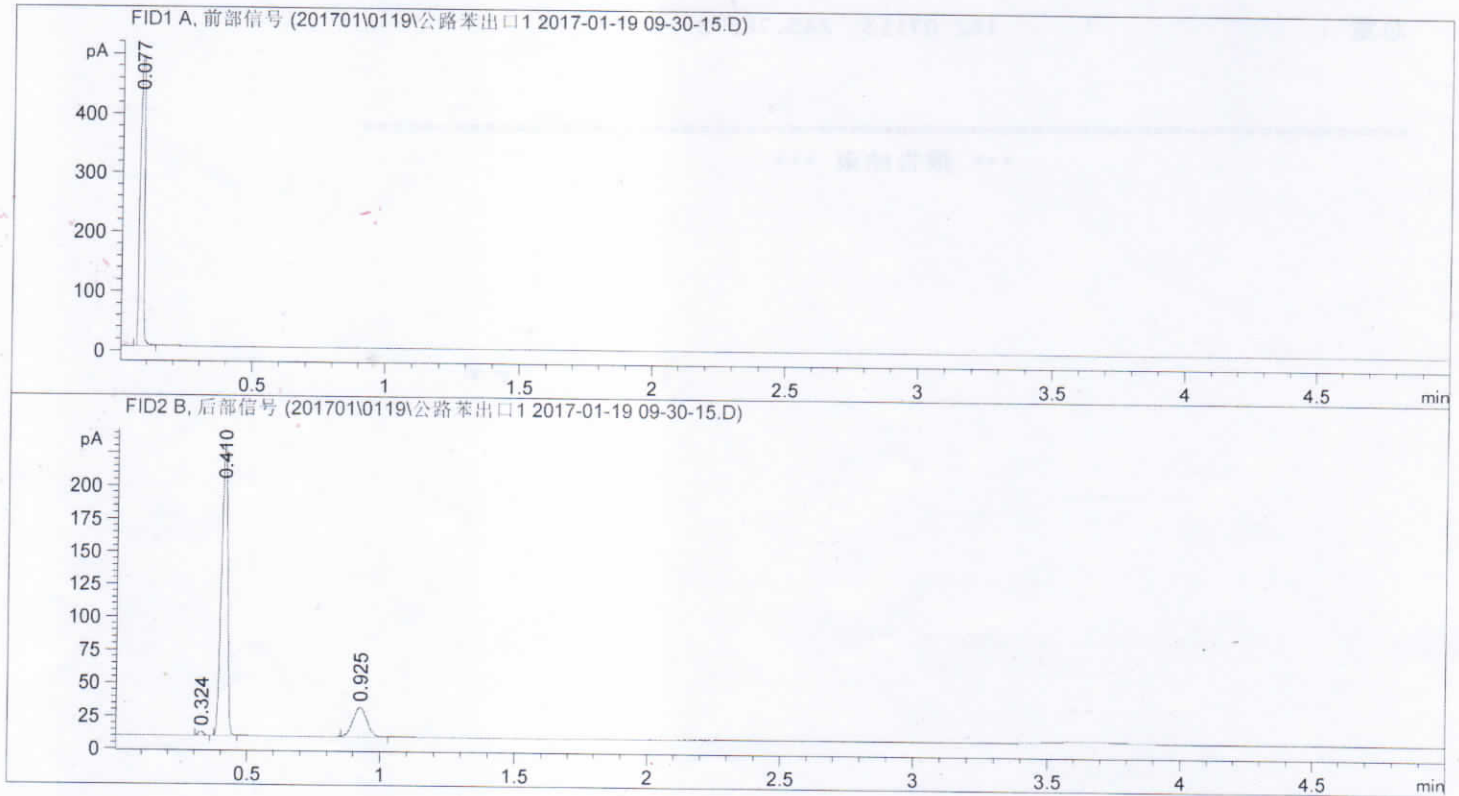
数据名 : G:\苯系物数据处理 (2012.02)\2017\2017一季度\2017.01.19公路苯出口.g  
 方法文件名 : G:\苯系物数据处理 (2012.02)\2017\2017苯系物曲线标气\2017.01.18苯系物



峰号	保留时间	面积	峰高	浓度	单位	标记	组分 ID#	组分名
1	0.229	1350	177	0.000				
2	0.428	35030	9718	0.000		V		
3	1.200	6470	1409	1.672	ppm		1	苯
全部		42850	11304					



=====  
 操作者 : 系统  
 样品操作者 : 系统  
 仪器 : 总烃  
 位置 : 样品瓶 1  
 进样日期 : 2017-1-19 9:30:26  
 进样量 : 手动  
 方法 : D:\CHEM32\1\METHODS\非甲烷烃.M  
 最后修改 : 2014-11-24 15:24:49 : 系统  
 方法信息 : 总烃前: 长1m 非甲烷烃后: 2m



=====  
 面积百分比报告  
 =====

排序 : 信号  
 乘积因子 : 1.0000  
 稀释因子 : 1.0000  
 内标使用乘积因子和稀释因子

信号 1: FID1 A, 前部信号

峰 #	保留时间 [min]	类型	峰宽 [min]	峰面积 [pA*s]	峰高 [pA]	峰面积 %
1	0.077	BB	0.0195	560.50891	485.64969	1.000e2

总量 : 560.50891 485.64969



样品名称: 公路苯出口1

信号 2: FID2 B, 后部信号

峰 #	保留时间 [min]	类型	峰宽 [min]	峰面积 [pA*s]	峰高 [pA]	峰面积 %
1	0.324	BB	0.0192	3.36818	2.76721	0.72893
2	0.410	BB	0.0281	380.46924	220.96217	82.33997
3	0.925	BB	0.0564	78.23371	22.03634	16.93110

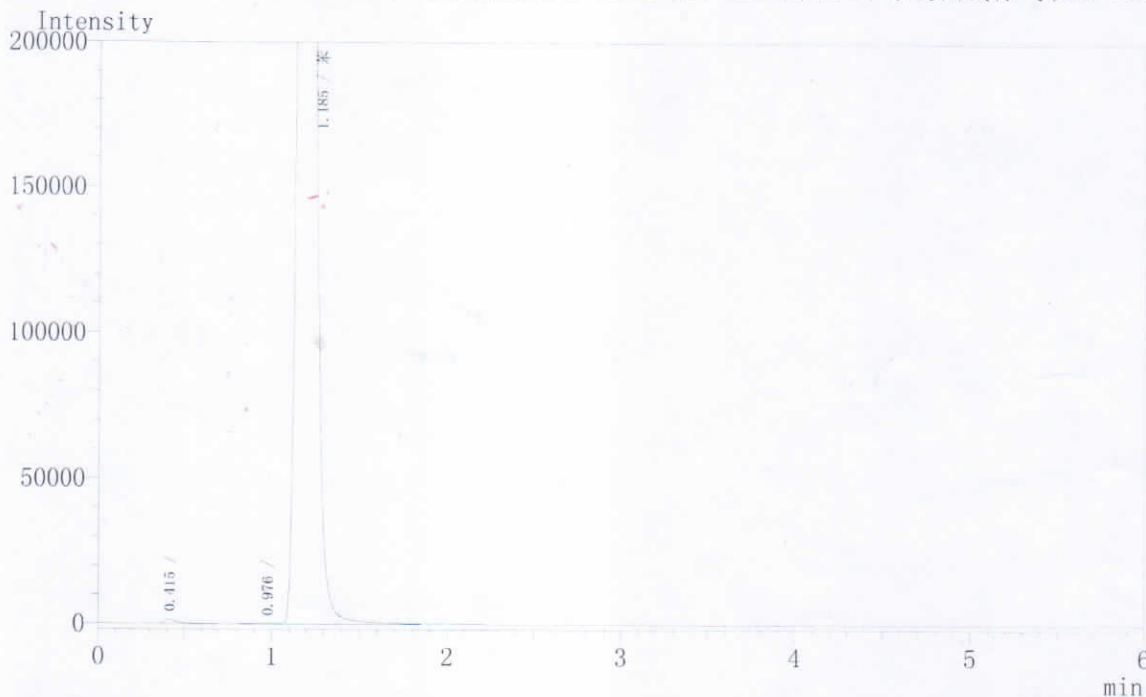
总量 : 462.07113 245.76572

\*\*\* 报告结束 \*\*\*



采集日期和时间 : 2017-1-19 10:28:08  
 用户名 : Admin  
 样品瓶号 : 1  
 样品名称 : 苯系物  
 样品 ID :  
 样品类型 : 未知样  
 注入量 :  
 内标量数 :

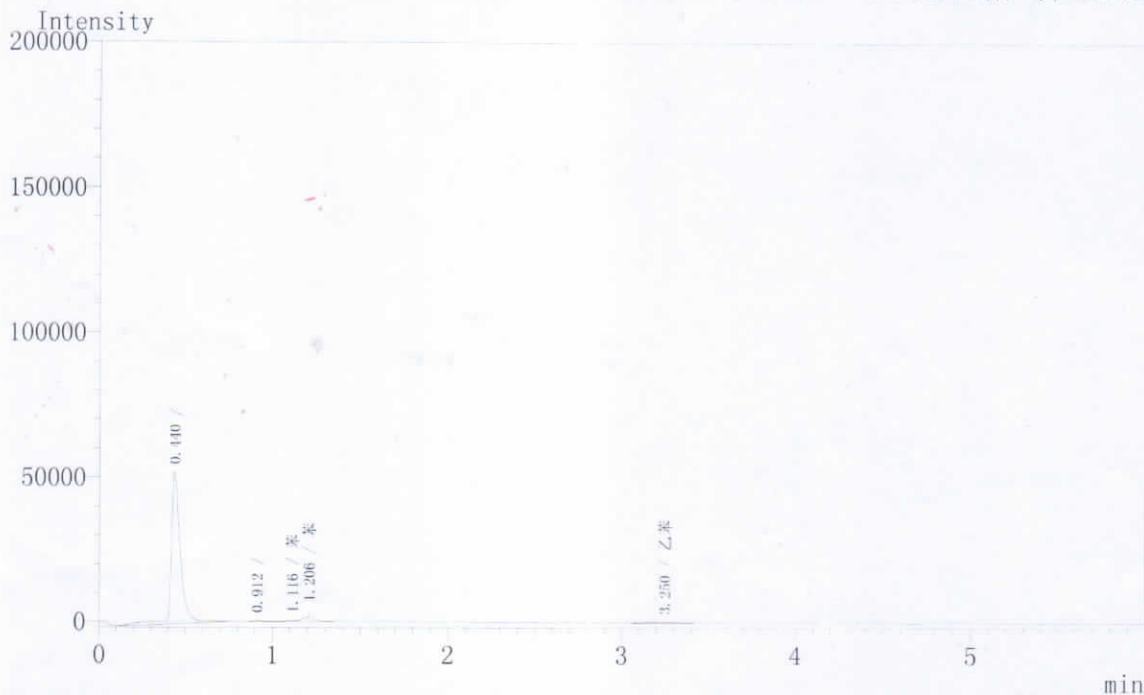
数据名 : G:\苯系物数据处理 (2012.02) \2017\2017一季度\2017.01.19台5苯入口1 (2  
 方法文件名 : G:\苯系物数据处理 (2012.02) \2017\2017苯系物曲线标气\2017.01.18苯系物



峰号	保留时间	面积	峰高	浓度	单位	标记组分 ID#	组分名
1	0.415	6724	1444	0.000		SV	
2	0.976	2049	176	0.000			
3	1.185	4190303	798956	348.010	ppm	V	1 苯
全部		4199076	800576				

采集日期和时间 : 2017-1-19 9:11:34  
 用户名 : Admin  
 样品瓶号 : 1  
 样品名称 : 苯系物  
 样品 ID :  
 样品类型 : 未知样  
 注入量 :  
 内标量数 :

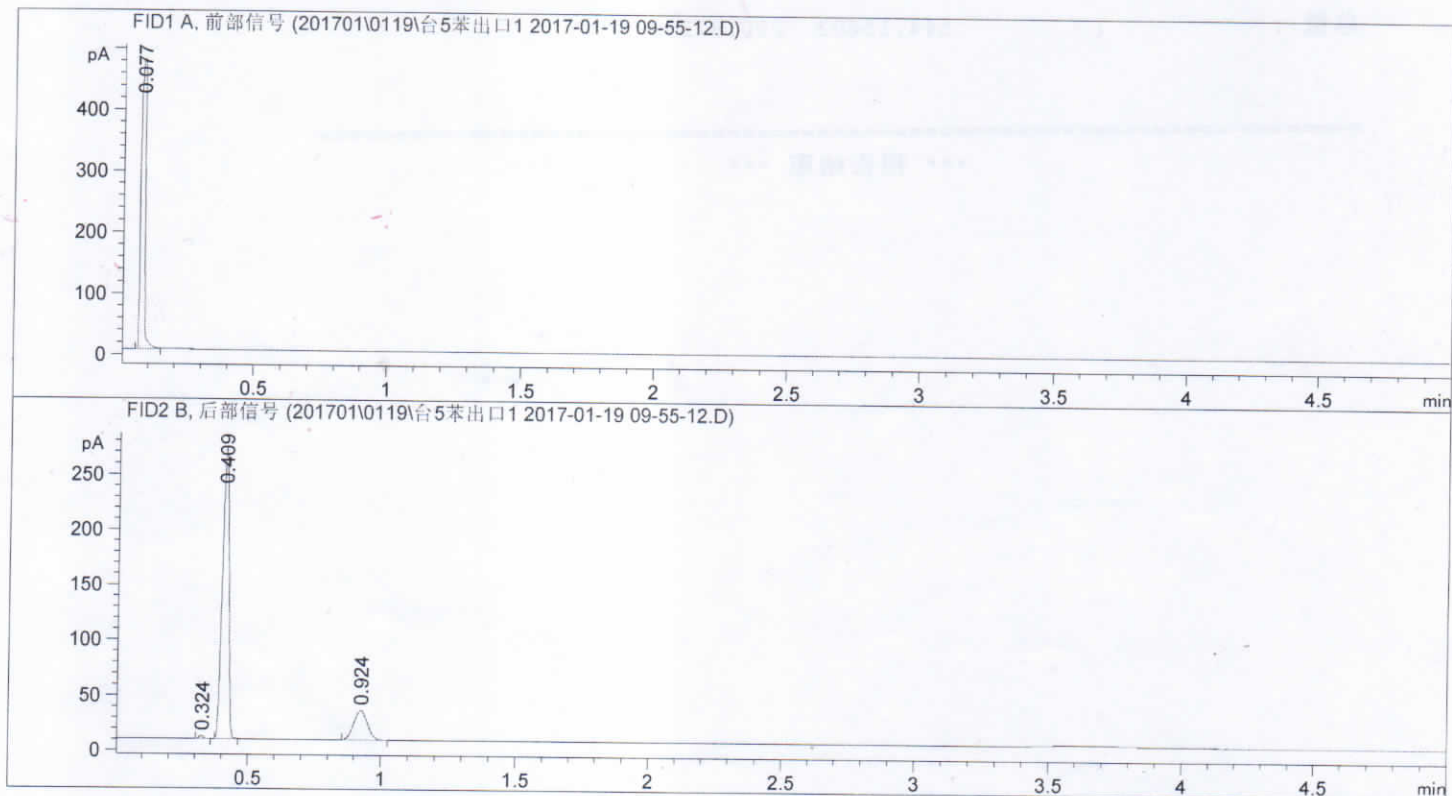
数据名 : G:\苯系物数据处理 (2012.02)\2017\2017一季度\2017.01.19台5苯出口1.gc  
 方法文件名 : G:\苯系物数据处理 (2012.02)\2017\2017苯系物曲线标气\2017.01.18苯系4



峰号	保留时间	面积	峰高	浓度	单位	标记组分	ID#	组分名
1	0.440	196276	52211	0.000		S		
2	0.912	1323	270	0.000				
3	1.116	1567	372	1.266	ppm	V	1	苯
4	1.206	8397	1453	1.832	ppm	V	1	苯
5	3.250	2678	195	7.007	ppm		3	乙苯
全部		210241	54501					



=====  
 操作者 : 系统  
 样品操作者 : 系统  
 仪器 : 总烃  
 进样日期 : 2017-1-19 9:55:20  
 位置 : 样品瓶 1  
 进样量 : 手动  
 方法 : D:\CHEM32\1\METHODS\非甲烷烃.M  
 最后修改 : 2014-11-24 15:24:49 : 系统  
 方法信息 : 总烃前: 长1m 非甲烷烃后: 2m



=====  
 面积百分比报告  
 =====

排序 : 信号  
 乘积因子 : 1.0000  
 稀释因子 : 1.0000  
 内标使用乘积因子和稀释因子

信号 1: FID1 A, 前部信号

峰 #	保留时间 [min]	类型	峰宽 [min]	峰面积 [pA*s]	峰高 [pA]	峰面积 %
1	0.077	BB	0.0198	563.36591	475.93491	1.000e2

总量 : 563.36591 475.93491





信号 2: FID2 B, 后部信号

峰 #	保留时间 [min]	类型	峰宽 [min]	峰面积 [pA*s]	峰高 [pA]	峰面积 %
1	0.324	BB	0.0187	2.66758	2.26755	0.49022
2	0.409	BB	0.0279	447.32352	262.07166	82.20501
3	0.924	BB	0.0564	94.16493	26.53450	17.30477

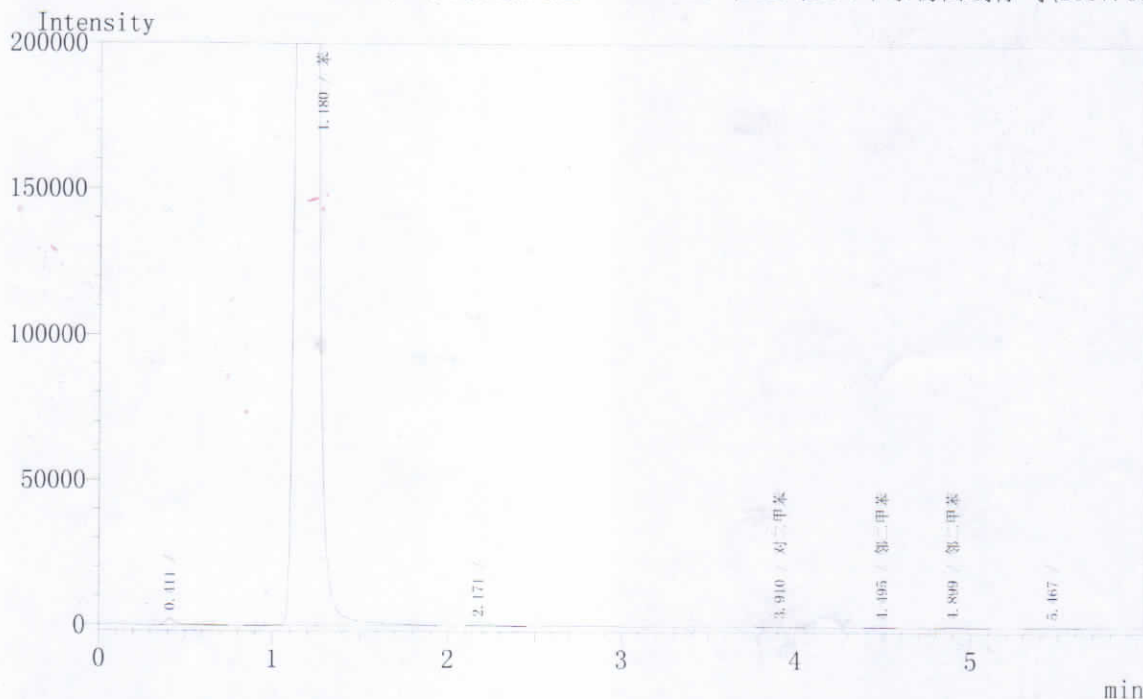
总量 : 544.15603 290.87370

\*\*\* 报告结束 \*\*\*



采集日期和时间 : 2017-1-19 13:38:31  
 用户名 : Admin  
 样品瓶号 : 1  
 样品名称 : 苯系物  
 样品 ID :  
 样品类型 : 未知样  
 注入量 :  
 内标量数 :

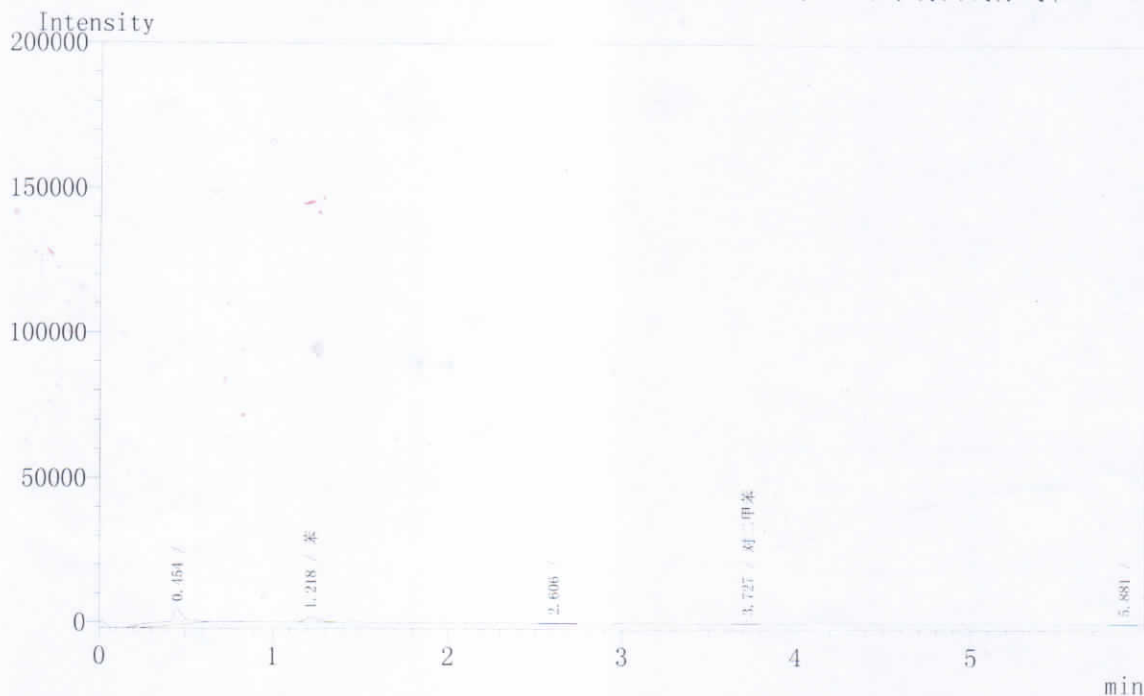
数据名 : G:\苯系物数据处理 (2012.02) \2017\2017一季度\2017.01.19台5苯入口2 (2  
 方法文件名 : G:\苯系物数据处理 (2012.02) \2017\2017苯系物曲线标气\2017.01.18苯系物



峰号	保留时间	面积	峰高	浓度	单位	标记组分	ID#	组分名
1	0.411	9982	2219	0.000		S		
2	1.180	6088421	1134427	505.137	ppm	V	1	苯
3	2.171	1589	124	0.000				
4	3.910	2090	190	-8.758	ppm		4	对二甲苯
5	4.495	1793	157	-7.459	ppm		6	邻二甲苯
6	4.899	3946	256	-6.952	ppm		6	邻二甲苯
7	5.467	3468	222	0.000				
全部		6111289	1137595					

采集日期和时间 : 2017-1-19 9:04:37  
 用户名 : Admin  
 样品瓶号 : 1  
 样品名称 : 苯系物  
 样品 ID :  
 样品类型 : 未知样  
 注入量 :  
 内标量数 :

数据名 : G:\苯系物数据处理 (2012.02)\2017\2017一季度\2017.01.19台5苯出口2.gc  
 方法文件名 : G:\苯系物数据处理 (2012.02)\2017\2017苯系物曲线标气\2017.01.18苯系4

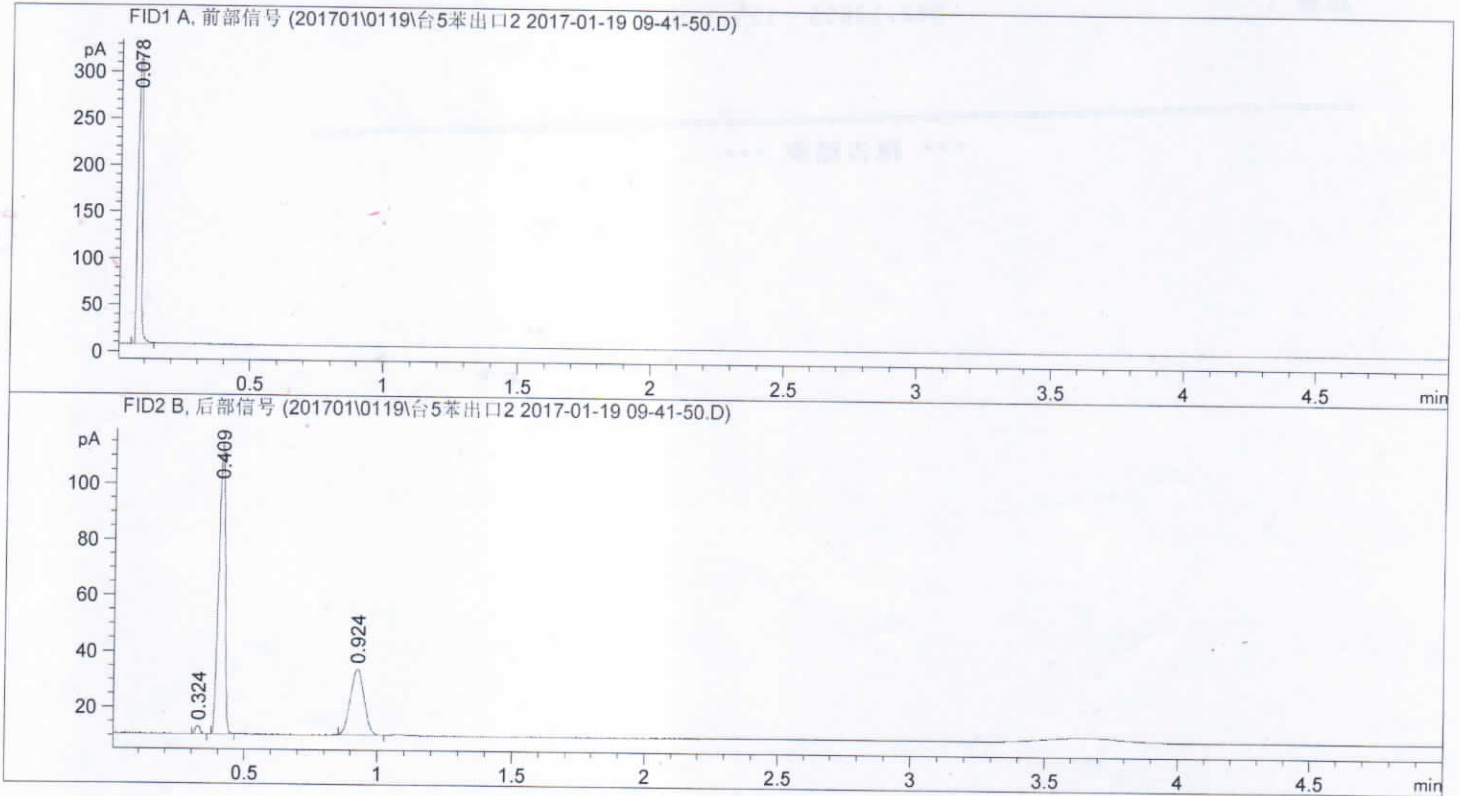


峰号	保留时间	面积	峰高	浓度	单位	标记组分	ID#	组分名
1	0.454	38852	5185	0.000				
2	1.218	8424	1674	1.834	ppm		1	苯
3	2.606	1425	117	0.000				
4	3.727	1124	150	-8.958	ppm		4	对二甲苯
5	5.881	1185	140	0.000				
全部		51010	7266					



样品名称: 台5苯出口2

=====  
 操作者 : 系统  
 样品操作者 : 系统  
 仪器 : 总烃  
 进样日期 : 2017-1-19 9:42:00  
 位置 : 样品瓶 1  
 进样量 : 手动  
 方法 : D:\CHEM32\1\METHODS\非甲烷烃.M  
 最后修改 : 2014-11-24 15:24:49 : 系统  
 方法信息 : 总烃前: 长1m 非甲烷烃后: 2m



=====  
 面积百分比报告  
 =====

排序 : 信号  
 乘积因子 : 1.0000  
 稀释因子 : 1.0000  
 内标使用乘积因子和稀释因子

信号 1: FID1 A, 前部信号

峰 #	保留时间 [min]	类型	峰宽 [min]	峰面积 [pA*s]	峰高 [pA]	峰面积 %
1	0.078	BB	0.0193	351.88007	307.71872	1.000e2

总量 : 351.88007 307.71872

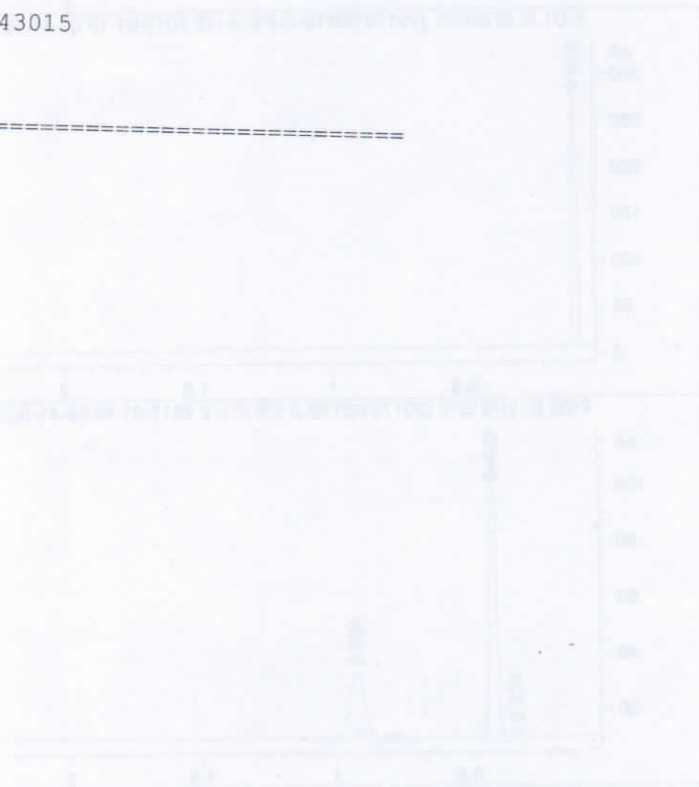


信号 2: FID2 B, 后部信号

峰 #	保留时间 [min]	类型	峰宽 [min]	峰面积 [pA*s]	峰高 [pA]	峰面积 %
1	0.324	BB	0.0187	3.24412	2.75628	1.23756
2	0.409	BB	0.0279	175.61720	103.18574	66.99404
3	0.924	BB	0.0564	83.27723	23.48813	31.76840

总量 : 262.13855 129.43015

=====  
 \*\*\* 报告结束 \*\*\*



峰号	保留时间 [min]	峰面积 [pA*s]	峰高 [pA]	峰宽 [min]	峰面积 %
1	0.324	3.24412	2.75628	0.0187	1.23756
2	0.409	175.61720	103.18574	0.0279	66.99404
3	0.924	83.27723	23.48813	0.0564	31.76840

采集日期和时间 : 2017-1-19 11:15:22  
 用户名 : Admin  
 样品瓶号 : 1  
 样品名称 : 苯系物  
 样品 ID :  
 样品类型 : 未知样  
 注入量 :  
 内标量数 :

数据名 : G:\苯系物数据处理 (2012.02) \2017\2017一季度\2017.01.19台1二甲苯入口  
 方法文件名 : G:\苯系物数据处理 (2012.02) \2017\2017苯系物曲线标气\2017.01.18苯系物

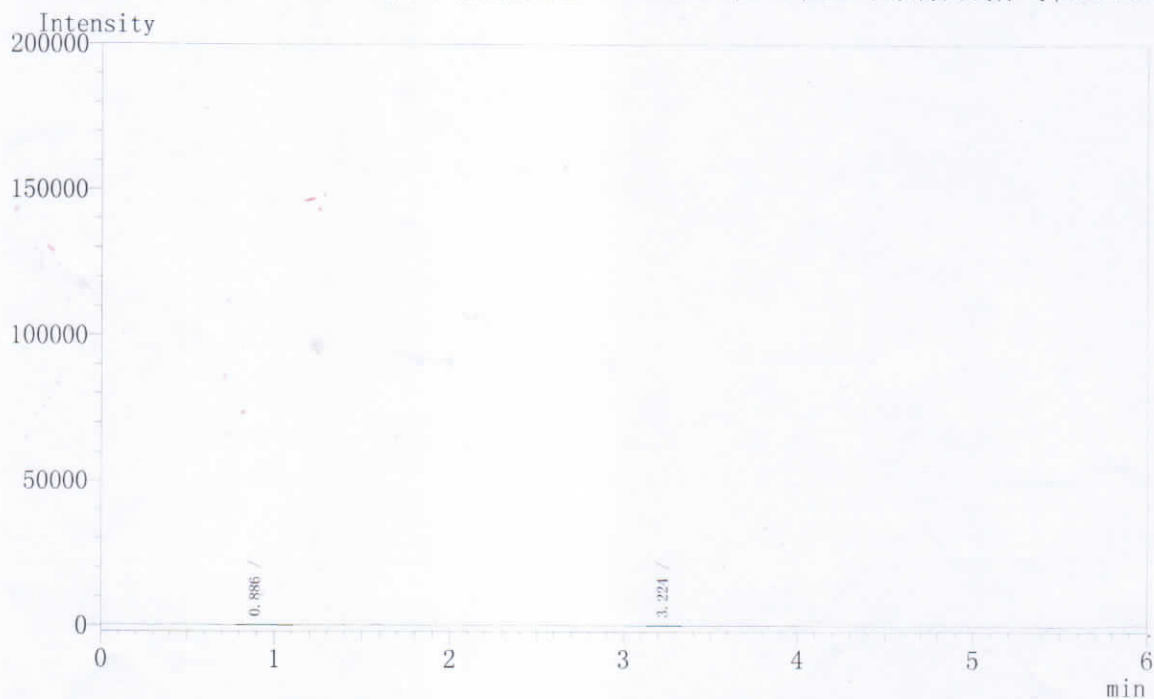


峰号	保留时间	面积	峰高	浓度	单位	标记组分	ID#	组分名
1	0.202	2690	256	0.000				
2	0.411	31726	4955	0.000		V		
3	1.173	3252	534	1.406	ppm		1	苯
4	2.033	3367	242	-0.963	ppm		2	甲苯
5	2.516	2147	202	0.000				
6	2.883	1217	110	0.000				
7	3.504	291165	25053	47.569	ppm		3	乙苯
8	3.819	309105	25036	54.705	ppm	V	4	对二甲苯
9	4.173	709742	50745	136.495	ppm	V	5	间二甲苯
10	4.782	133061	8532	23.450	ppm	V	6	邻二甲苯
全部		1487472	115665					



采集日期和时间 : 2017-1-19 9:20:08  
 用户名 : Admin  
 样品瓶号 : 1  
 样品名称 : 苯系物  
 样品 ID :  
 样品类型 : 未知样  
 注入量 :  
 内标量数 :

数据名 : G:\苯系物数据处理 (2012.02)\2017\2017一季度\2017.01.19台1二甲苯出口  
 方法文件名 : G:\苯系物数据处理 (2012.02)\2017\2017苯系物曲线标气\2017.01.18苯系物



峰号	保留时间	面积	峰高	浓度	单位	标记组分 ID#	组分名
1	0.886	2375	192	0.000			
2	3.224	1714	146	0.000			
全部		4089	338				







信号 2: FID2 B, 后部信号

峰 #	保留时间 [min]	类型	峰宽 [min]	峰面积 [pA*s]	峰高 [pA]	峰面积 %
1	0.323	BB	0.0197	3.01581	2.56061	0.34300
2	0.409	BB	0.0277	829.04004	492.06534	94.28900
3	0.924	BB	0.0552	47.19844	13.37377	5.36801

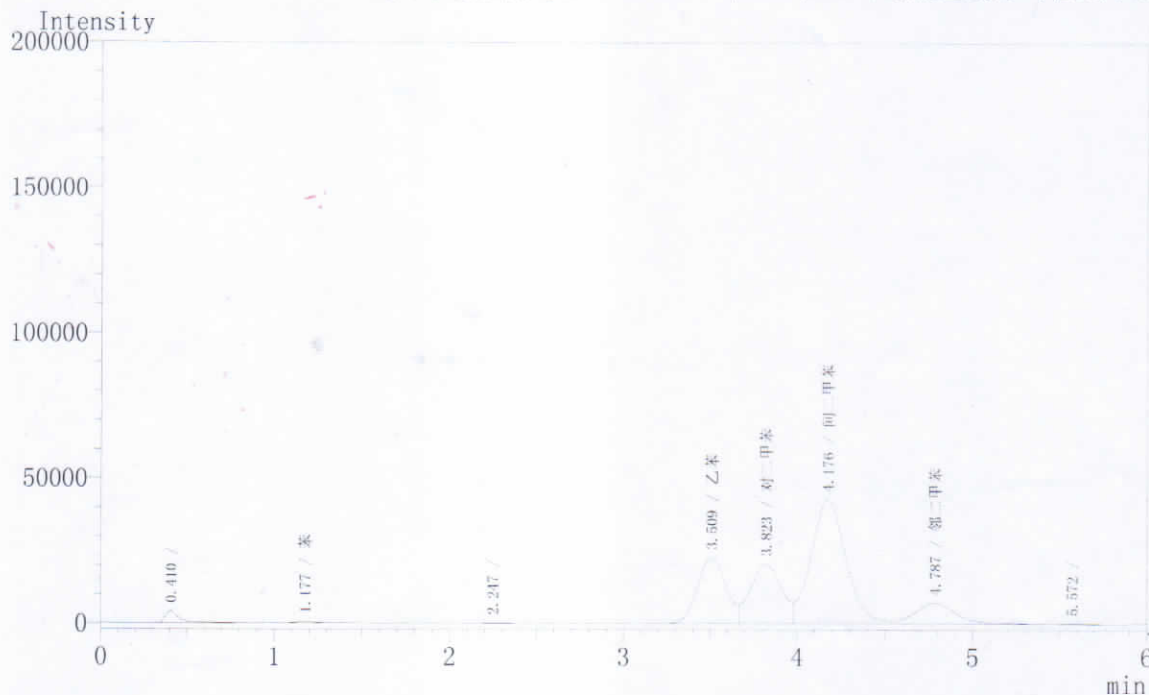
总量 : 879.25429 507.99972

\*\*\* 报告结束 \*\*\*



采集日期和时间 : 2017-1-19 11:25:32  
 用户名 : Admin  
 样品瓶号 : 1  
 样品名称 : 苯系物  
 样品 ID :  
 样品类型 : 未知样  
 注入量 :  
 内标量数 :

数据名 : G:\苯系物数据处理 (2012.02)\2017\2017一季度\2017.01.19台1二甲苯入口2  
 方法文件名 : G:\苯系物数据处理 (2012.02)\2017\2017苯系物曲线标气\2017.01.18苯系物



峰号	保留时间	面积	峰高	浓度	单位	标记	组分 ID#	组分名
1	0.410	22760	4129	0.000				
2	1.177	2223	454	1.320	ppm		1	苯
3	2.247	1681	144	0.000				
4	3.509	261555	22848	41.967	ppm	V	3	乙苯
5	3.823	255544	20595	43.633	ppm	V	4	对二甲苯
6	4.176	597368	42833	113.790	ppm	V	5	间二甲苯
7	4.787	117693	7182	19.831	ppm	V	6	邻二甲苯
8	5.572	1048	111	0.000				
全部		1259872	98296					

采集日期和时间 : 2017-1-19 9:39:32  
 用户名 : Admin  
 样品瓶号 : 1  
 样品名称 : 苯系物  
 样品 ID :  
 样品类型 : 未知样  
 注入量 :  
 内标量数 :

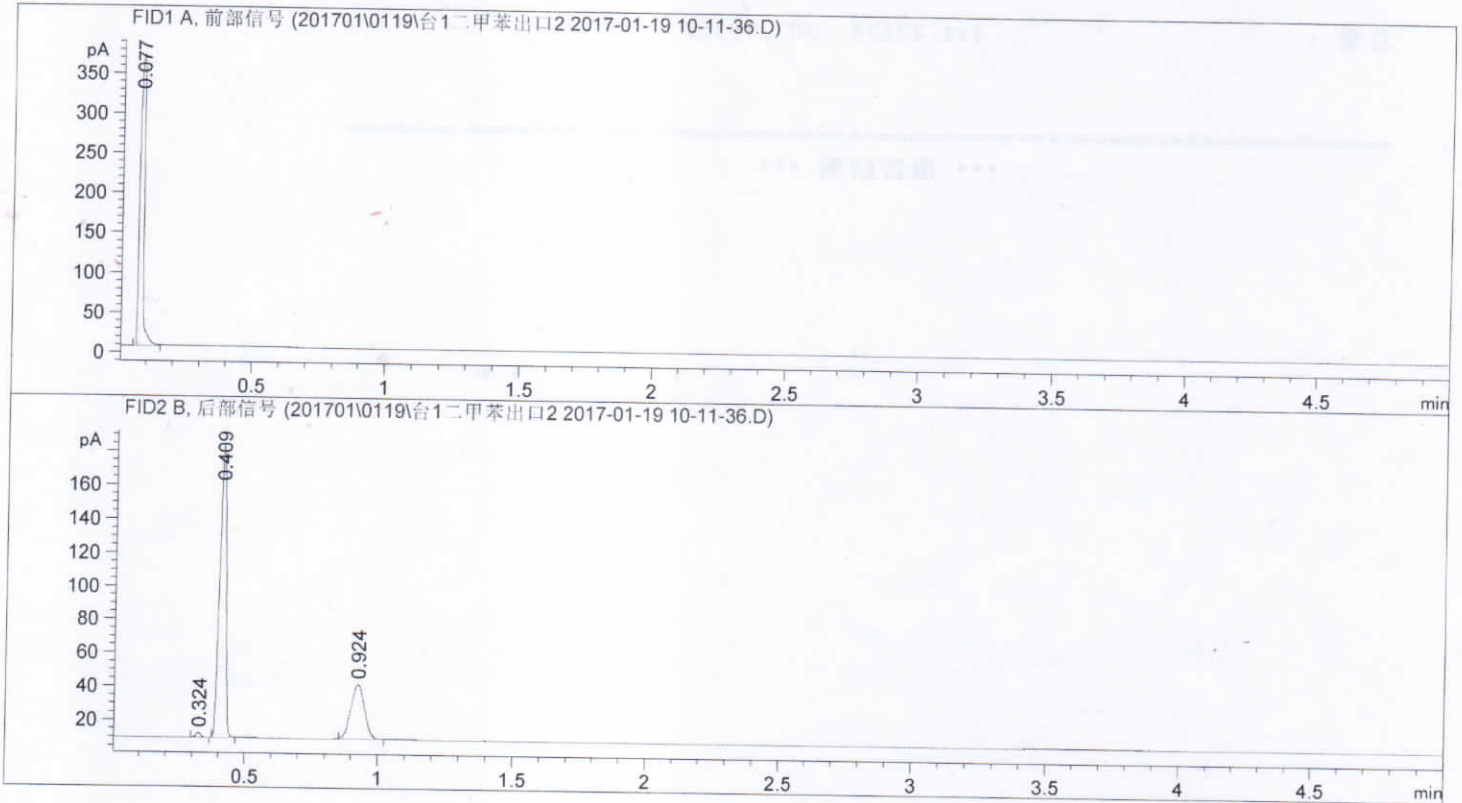
数据名 : G:\苯系物数据处理 (2012.02)\2017\2017一季度\2017.01.19台1二甲苯出口  
 方法文件名 : G:\苯系物数据处理 (2012.02)\2017\2017苯系物曲线标气\2017.01.18苯系物



峰号	保留时间	面积	峰高	浓度	单位	标记组分	ID#	组分名
1	0.437	65158	17835	0.000				
2	0.649	2497	306	0.000		V		
3	0.916	1334	205	0.000		V		
4	1.209	4242	906	1.488	ppm	V	1	苯
全部		73231	19252					



=====  
 操作者 : 系统  
 样品操作者 : 系统  
 仪器 : 总烃  
 进样日期 : 2017-1-19 10:11:42  
 位置 : 样品瓶 1  
 进样量 : 手动  
 方法 : D:\CHEM32\1\METHODS\非甲烷烃.M  
 最后修改 : 2014-11-24 15:24:49 : 系统  
 方法信息 : 总烃前: 长1m 非甲烷烃后: 2m  
 =====



=====  
 面积百分比报告  
 =====

排序 : 信号  
 乘积因子 : 1.0000  
 稀释因子 : 1.0000  
 内标使用乘积因子和稀释因子

信号 1: FID1 A, 前部信号

峰 #	保留时间 [min]	类型	峰宽 [min]	峰面积 [pA*s]	峰高 [pA]	峰面积 %
1	0.077	BB	0.0199	435.81854	364.65149	1.000e2

总量 : 435.81854 364.65149



信号 2: FID2 B, 后部信号

峰 #	保留时间 [min]	类型	峰宽 [min]	峰面积 [pA*s]	峰高 [pA]	峰面积 %
1	0.324	BB	0.0202	2.86487	2.35556	0.69631
2	0.409	BB	0.0278	294.80902	173.32829	71.65363
3	0.924	BB	0.0553	113.76239	32.09967	27.65006

总量 : 411.43628 207.78352

=====  
 \*\*\* 报告结束 \*\*\*

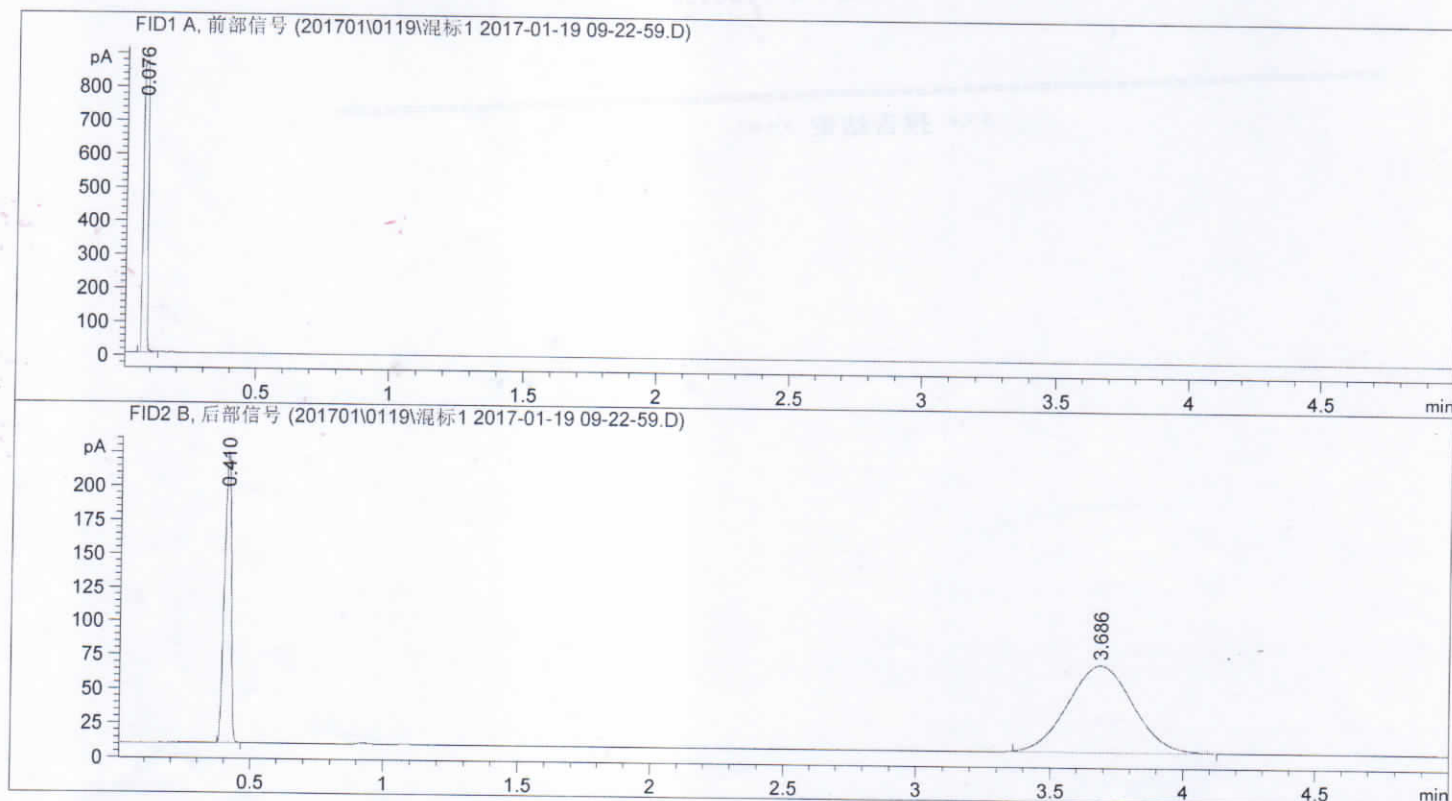


样品名称: 混标1

```

=====
操作者       : 系统
样品操作者   : 系统
仪器         : 总烃
进样日期     : 2017-1-19 9:23:08
位置        : 样品瓶 1
进样量      : 手动

方法         : D:\CHEM32\1\METHODS\非甲烷烃.M
最后修改     : 2014-11-24 15:24:49 : 系统
方法信息     : 总烃前: 长1m 非甲烷烃后: 2m
    
```



=====  
 面积百分比报告  
 =====

```

排序           :      信号
乘积因子       :      1.0000
稀释因子       :      1.0000
内标使用乘积因子和稀释因子
    
```

信号 1: FID1 A, 前部信号

峰 #	保留时间 [min]	类型	峰宽 [min]	峰面积 [pA*s]	峰高 [pA]	峰面积 %
1	0.076	BB	0.0206	1082.60229	864.94305	1.000e2

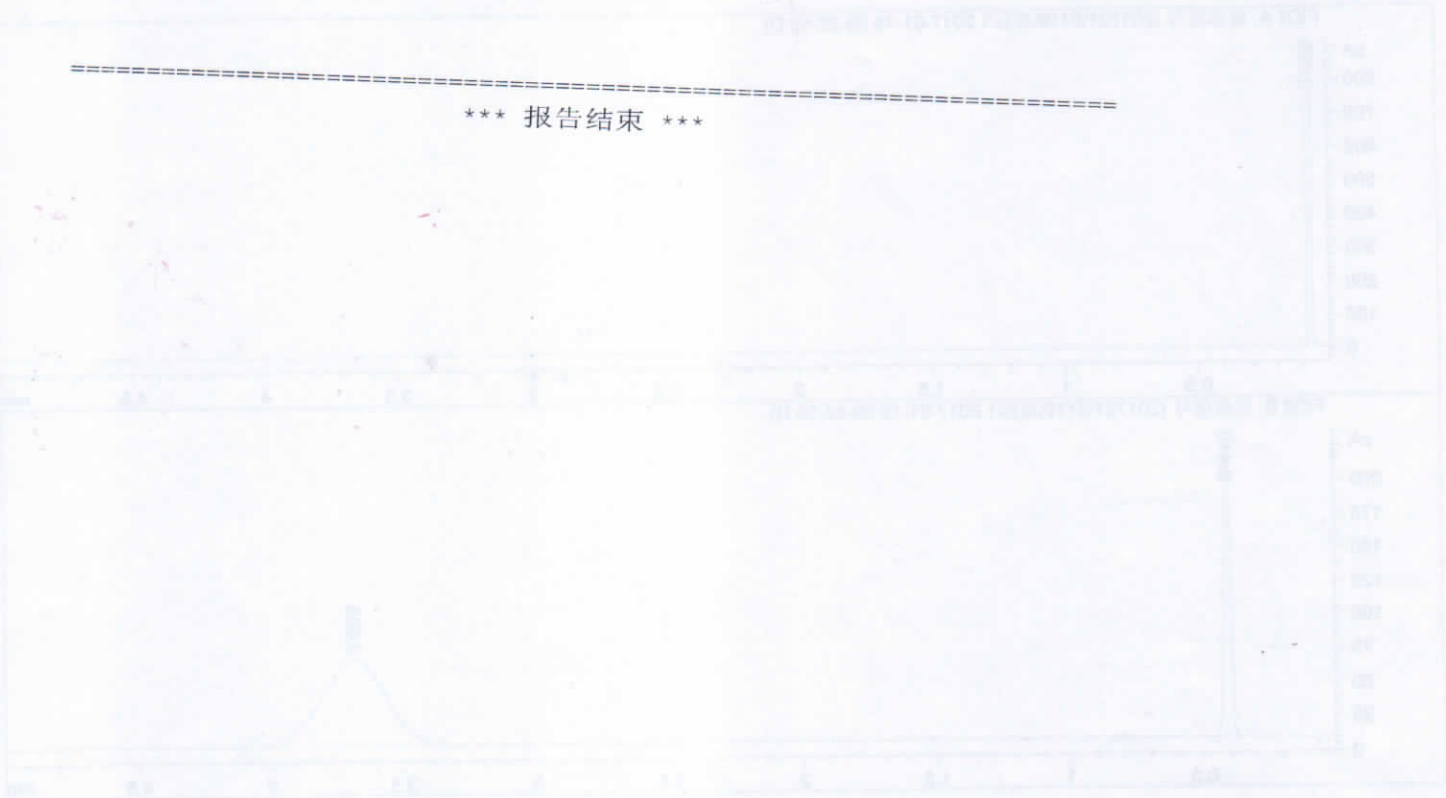
总量 : 1082.60229 864.94305

信号 2: FID2 B, 后部信号

峰 #	保留时间 [min]	类型	峰宽 [min]	峰面积 [pA*s]	峰高 [pA]	峰面积 %
1	0.410	BB	0.0287	379.96710	214.16122	26.26153
2	3.686	BB	0.2621	1066.89124	62.84310	73.73847

总量 : 1446.85834 277.00432

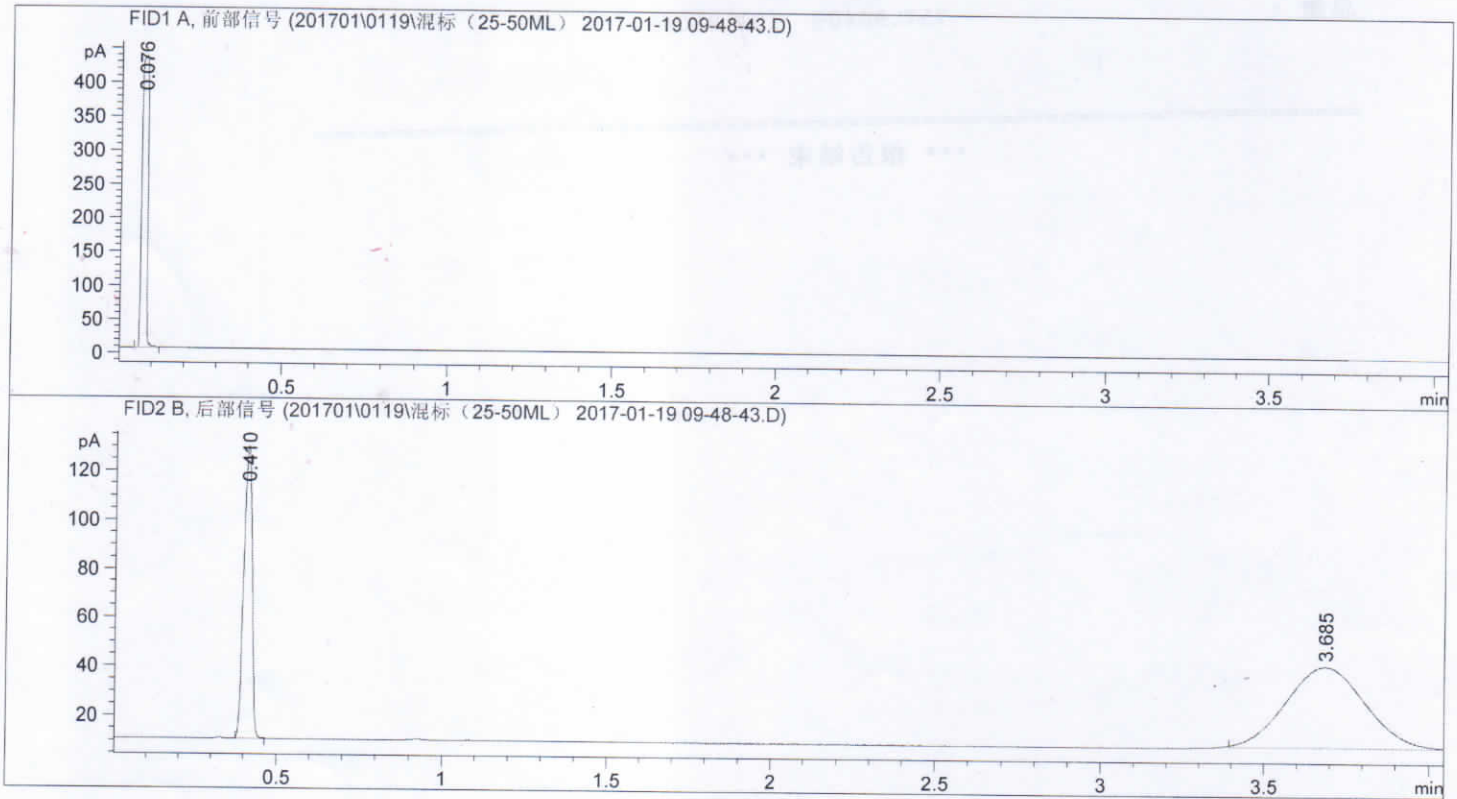
\*\*\* 报告结束 \*\*\*



操作者 : 系统

位置 : 样品瓶 1

进样日期 : 2017-1-19 9:48:54  
 采集方法 : 非甲烷烃.M  
 分析方法 : D:\CHEM32\1\METHODS\非甲烷烃.M  
 最后修改 : 2014-11-24 15:24:49 : 系统  
 方法信息 : 总烃前: 长1m 非甲烷烃后: 2m



面积百分比报告

排序 : 信号  
 乘积因子 : 1.0000  
 稀释因子 : 1.0000  
 内标使用乘积因子和稀释因子

信号 1: FID1 A, 前部信号

峰 #	保留时间 [min]	类型	峰宽 [min]	峰面积 [pA*s]	峰高 [pA]	峰面积 %
1	0.076	BB	0.0202	528.77338	434.22702	1.000e2

总量 : 528.77338 434.22702





信号 2: FID2 B, 后部信号

峰 #	保留时间 [min]	类型	峰宽 [min]	峰面积 [pA*s]	峰高 [pA]	峰面积 %
1	0.410	BB	0.0286	210.64658	119.09933	27.79330
2	3.685	BBA	0.2539	547.25751	32.75135	72.20670

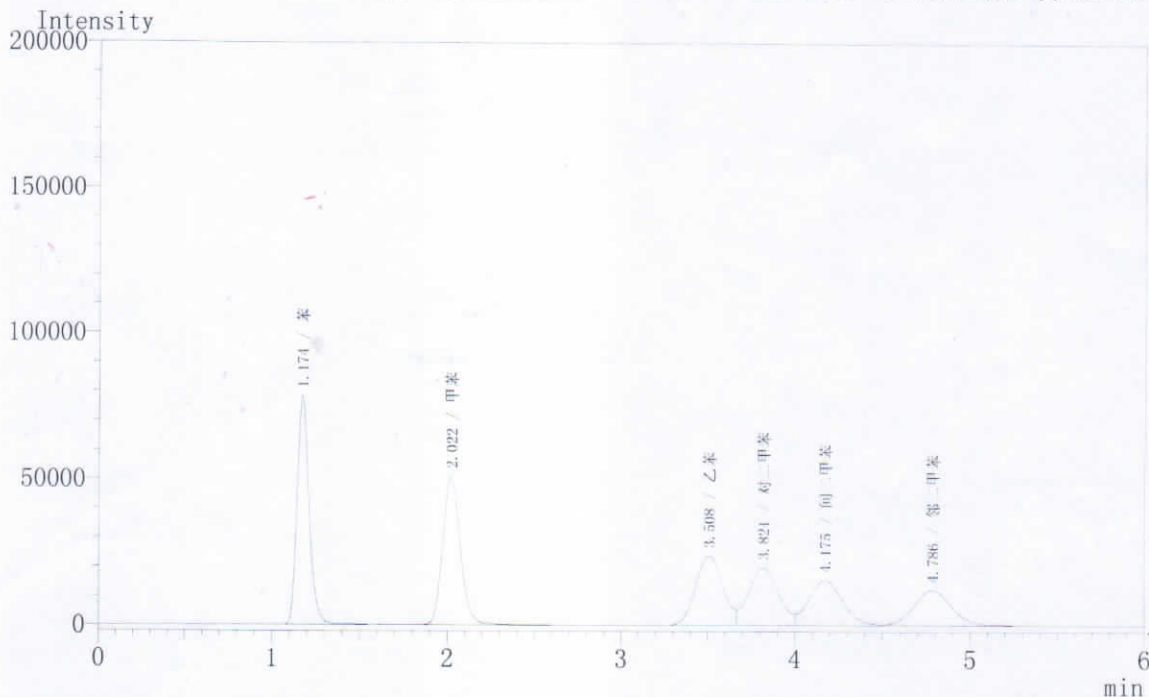
总量 : 757.90408 151.85068

\*\*\* 报告结束 \*\*\*



采集日期和时间 : 2017-1-18 10:16:51  
 用户名 : Admin  
 样品瓶号 : 1  
 样品名称 : 苯系物  
 样品 ID :  
 样品类型 : 未知样  
 注入量 :  
 内标量数 :

数据名 : G:\苯系物数据处理 (2012.02) \2017\2017苯系物曲线标气\2017.01.19苯标  
 方法文件名 : G:\苯系物数据处理 (2012.02) \2017\2017苯系物曲线标气\2017.01.18苯系4



峰号	保留时间	面积	峰高	浓度	单位	标记组分	ID#	组分名
1	1.174	373216	77980	32.031	ppm	S	1	苯
2	2.022	353749	50778	38.538	ppm	S	2	甲苯
3	3.508	258698	23868	41.427	ppm		3	乙苯
4	3.821	234580	19680	39.300	ppm	V	4	对二甲苯
5	4.175	205690	15441	34.654	ppm	V	5	间二甲苯
6	4.786	180443	12050	34.607	ppm	V	6	邻二甲苯
全部		1606376	199797					

